



Nieuwe Prinsengracht 41
1018 EG Amsterdam

€ 75.000 p.j.

Vraagprijs	€ 75.000 p.j.
Status	Verhuurd
Oplevering	Per direct
Soort bouw	Bestaande bouw
Onderhoud binnen	Goed
Onderhoud buiten	Goed

Ten aanzien van de juistheid kan door geen aansprakelijkheid worden aanvaard, noch kan aan de vermelde informatie enig recht worden ontleend.

NIEUWE PRINSENGRACHT 41, 1018 EG AMSTERDAM

Een uniek, ruim en licht kantoorruimte beschikbaar van maar liefst 291 m².

Goed, centraal gelegen in een fijn en rustig deel van de Nieuwe Prinsengracht. De fraaie groene bomen aan de overkant, maken uw uitzicht een prachtig schilderachtig plaatje. De omgeving vormt een oase van rust, terwijl u niet ver van het drukke centrum van Amsterdam bevindt.

De ruimte kunt u in meerdere delen inrichten, zonder dat u onnodig ver gescheiden bent van elkaar. Het fijne aan deze ruimte is dat u alle richtingen op kunt gaan. Zo kunt u behalve voor een huiselijke sfeer, ook voor een wat modernere zakelijk kantoorgevoel gaan.

Tevens beschikt de ruimte over een buitenruimte, pantry en vier toiletten. Kortom, praktisch gezien biedt dit kantoor u alle faciliteiten die u nodig hebt!

BESTEMMING

- kantoren;
- kantoren met baliefunctie;
- openbare en bijzondere voorzieningen,
- galeries;
- detailhandel.

HUURCONDITIES

Huurprijzen zijn exclusief servicekosten en te vermeerderen met BTW. De huurprijs zal jaarlijks worden geïndexeerd op basis van het CBS consumenten prijsindex (CPI) Alle Huishoudens (2015 = 100).

HUURTERMIJN

5+5 JAAR

OPLEVERING

Per 1 mei 2021 beschikbaar

OPPERVLAKTE

Verhuurbare vloeroppervlakte: 291 m²

Totale gebruiksoppervlakte: 291 m²

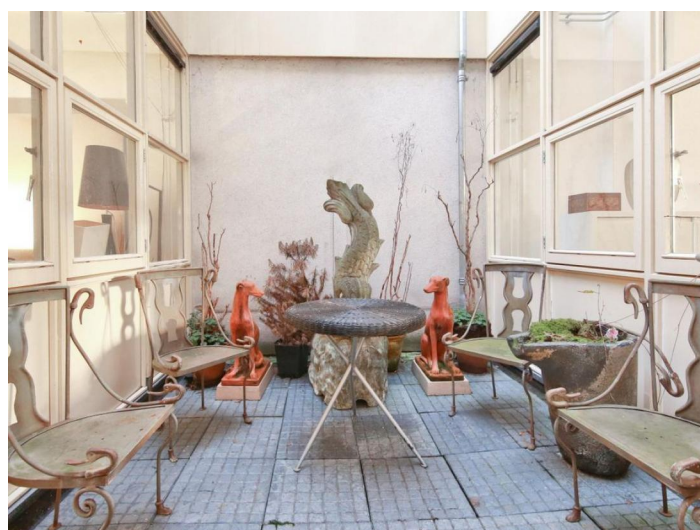
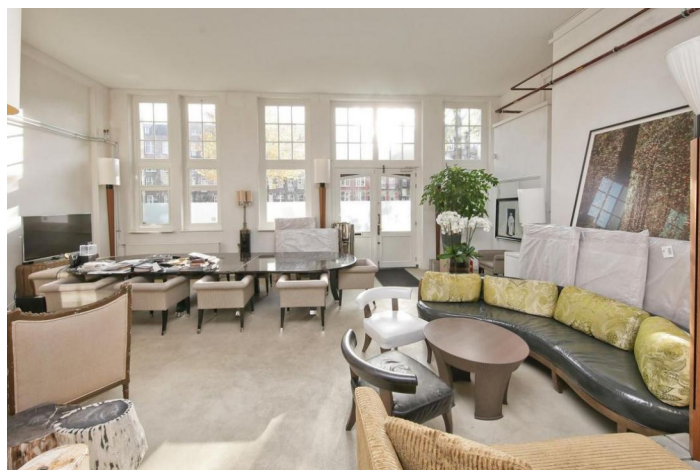
conform NEN-2580

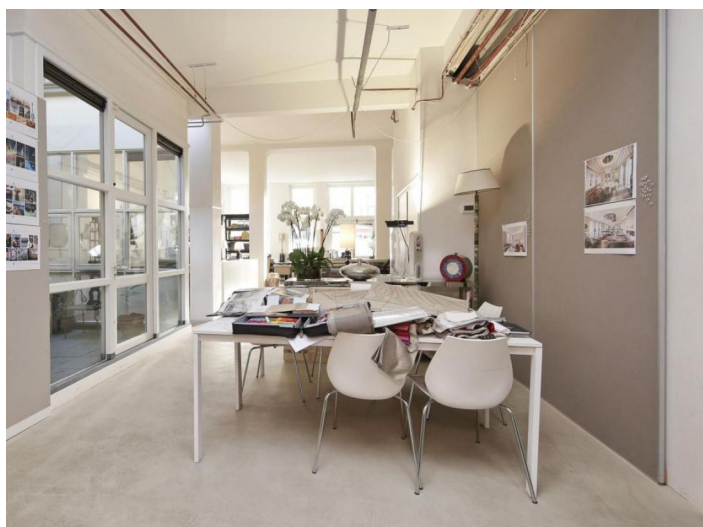
BANKGARANTIE/WAARBORG SOM

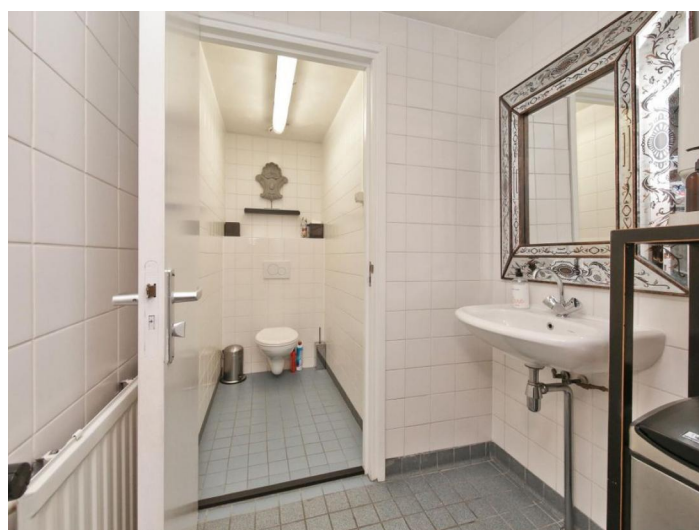
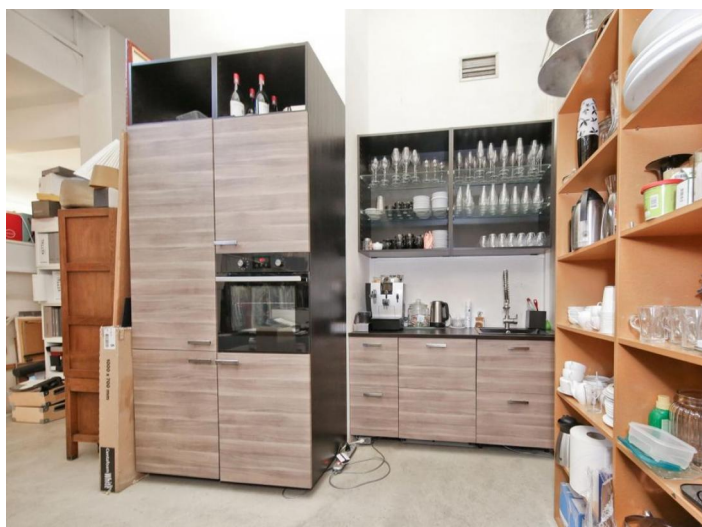
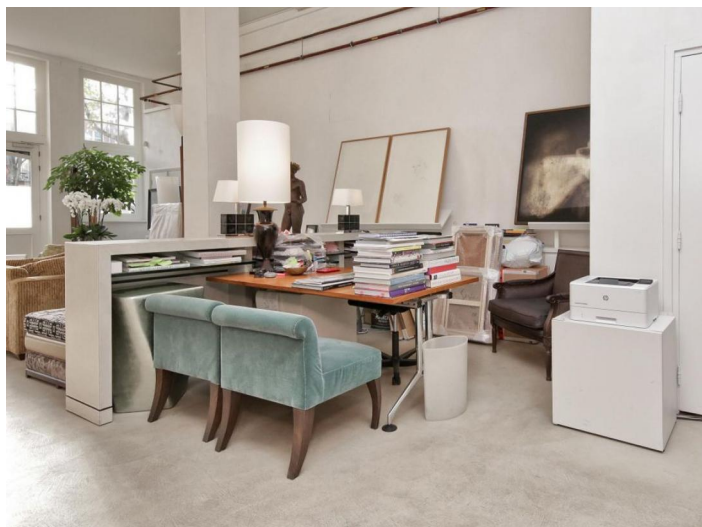
Ter grootte van een betalingsverplichting van drie maanden, verhoogd met BTW.

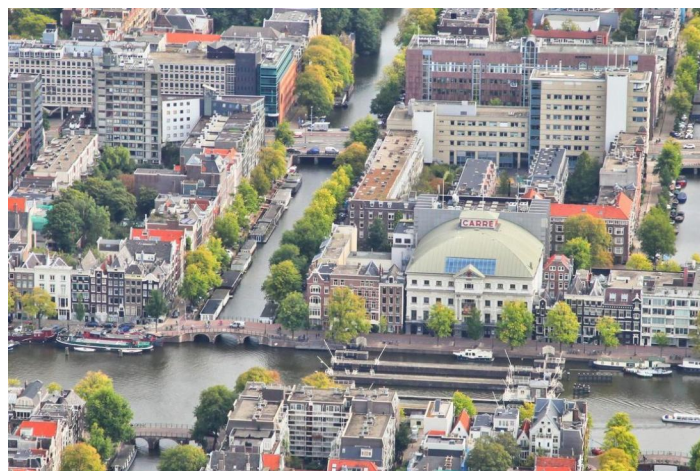
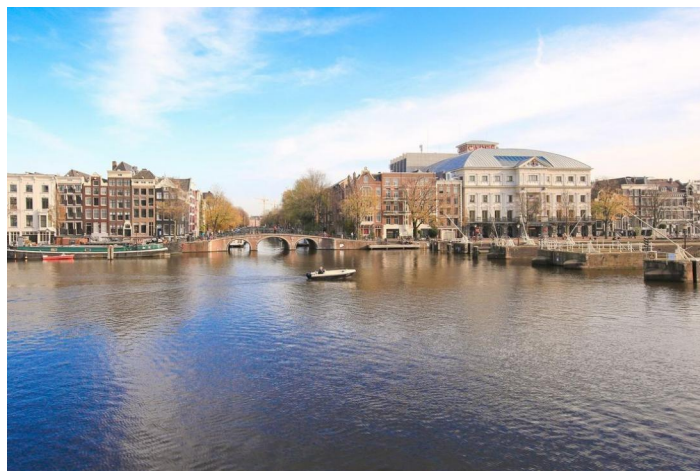
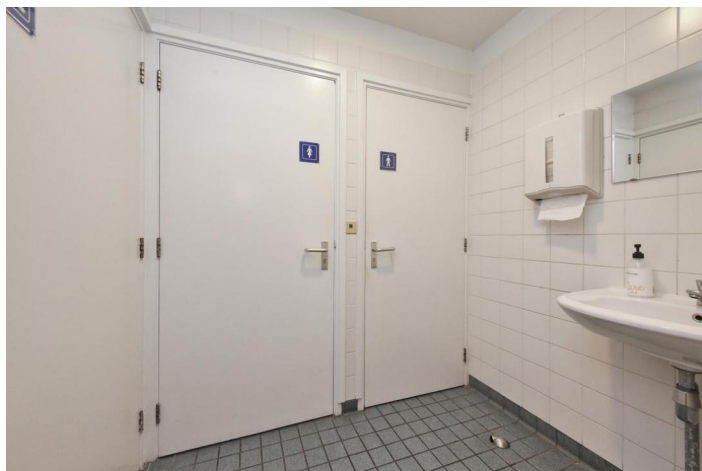
OMZETBELASTING

De huur wordt verhoogd met omzetbelasting naar het geldend tarief. Voor huurders die deze omzetbelasting niet kunnen verrekenen kan de omzetbelasting achterwege blijven. In dat geval wordt een opslag op de huurprijs berekend.











Ten aanzien van de juistheid kan door geen aansprakelijkheid worden aanvaard, noch kan aan de vermelde informatie enig recht worden ontleend.