



**Spuistraat 2**  
**1012 TS Amsterdam**

**€ 47.500 p.j.**

<b>Vraagprijs</b>	€ 47.500 p.j.
<b>Status</b>	Verhuurd
<b>Oplevering</b>	In overleg
<b>Soort bouw</b>	Bestaande bouw
<b>Bouwjaar</b>	1905

Ten aanzien van de juistheid kan door geen aansprakelijkheid worden aanvaard, noch kan aan de vermelde informatie enig recht worden ontleend.

SPIUSTRAAAT 2 / TEERKETELSTEEG 1, 1012 TS AMSTERDAM

KANTOORRUIMTE GELEGEN OP TWEEDE VERDIEPING (VVO 224 M<sup>2</sup>) MET VEEL LICHTINVAL EN LIFT IN HET HARTJE VAN AMSTERDAM! UITZICHT OVER DE SPIUSTRAAAT, KATTEGAT EN CENTRAAL STATION OP LOOPAFSTAND!!

Kantoorruimte in het Centrum van Amsterdam aan de Spuistraat, gelegen nabij de Dam, het Koninklijk Paleis en Magna Plaza, met nog vele andere voorzieningen in de directe omgeving.

De ruimte is onlangs volledig gerenoveerd en het gemeenschappelijke trappenhuis wordt op dit moment vernieuwd.

Goede bereikbaarheid met het openbaar vervoer; tramlijnen: 2, 11, 12, 13 en 17 tevens is het Centraal Station op steenworp afstand.

#### BESTEMMING

Kantoorruimte

#### OPPERVLAKTE

BVO 236,40 m<sup>2</sup>

VVO 223,90 m<sup>2</sup>

#### BIJZONDERHEDEN

Huurtermijn: in overleg

Oplevering: per direct

#### HUURCONDITIES

Huurprijzen zijn exclusief servicekosten en te vermeerderen met BTW. De huurprijs zal jaarlijks worden geïndexeerd op basis van het CBS consumenten prijsindex (CPI).

Alle huishoudens (2015 = 100).

#### BANKGARANTIE

Ter grootte van een betalingsverplichting van drie maanden, verhoogd met BTW.

#### OMZETBELASTING

De huur wordt verhoogd met omzetbelasting naar het geldend tarief. Voor huurders die deze omzetbelasting niet kunnen verrekenen kan de omzetbelasting achterwege blijven. In dat geval wordt een opslag op de huurprijs berekend.

#### OPLEVERING

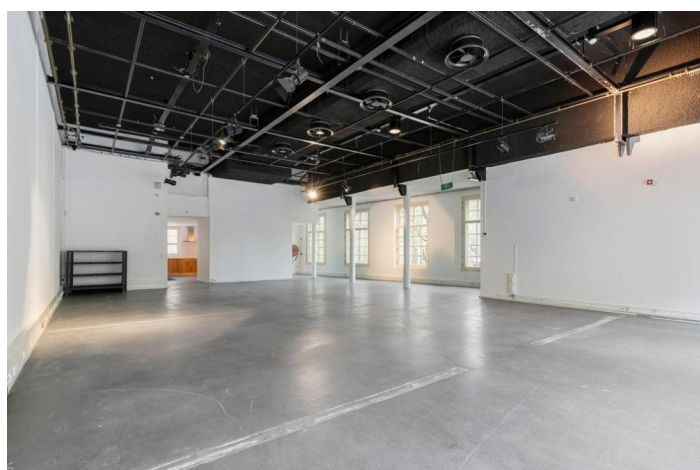
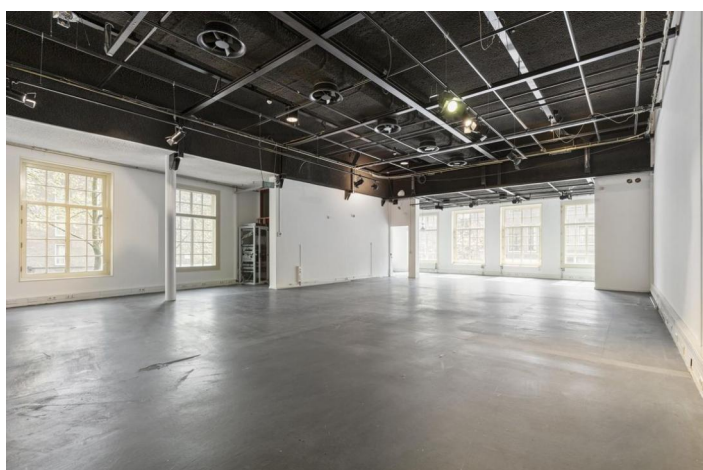
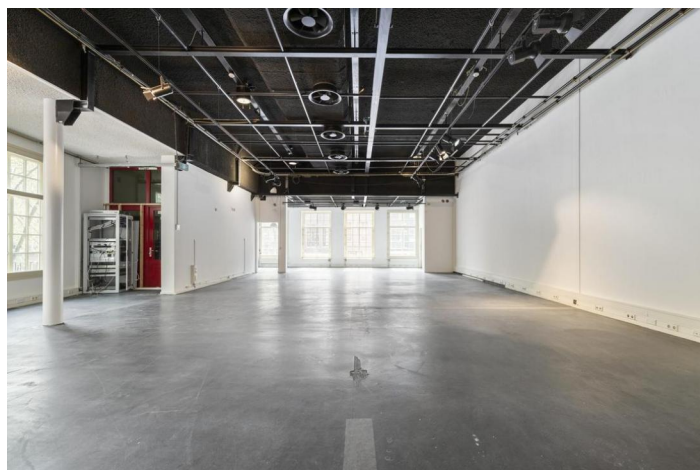
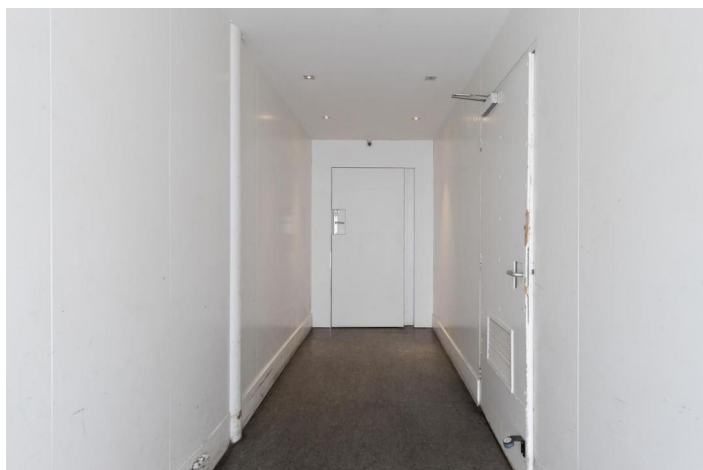
In overleg

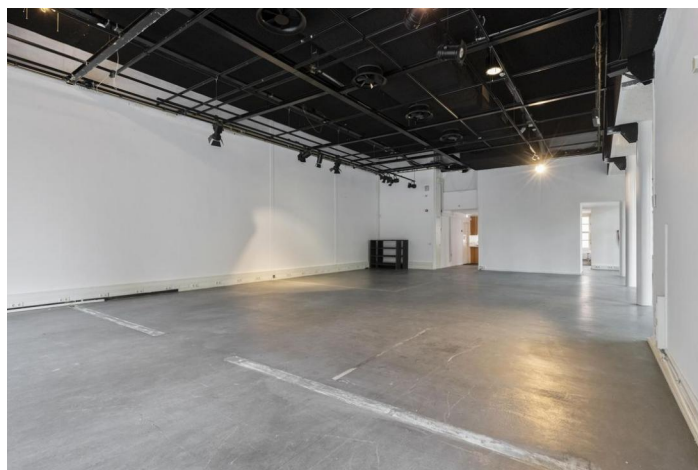
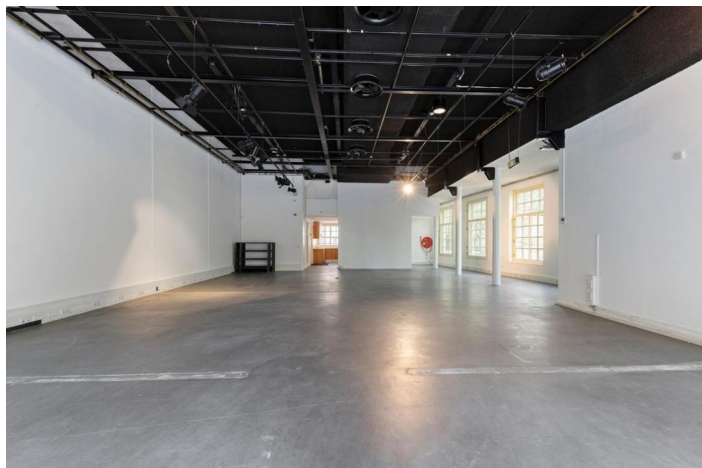
#### SERVICEKOSTEN

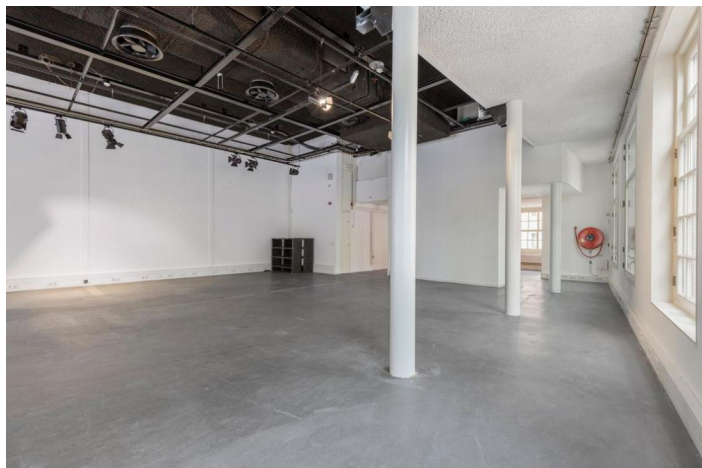
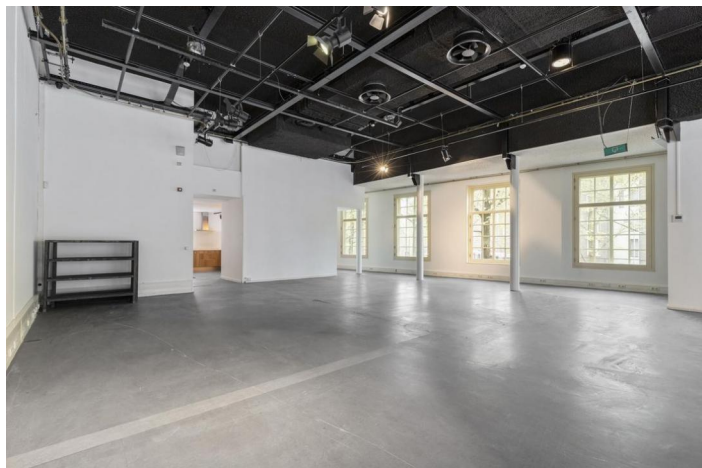
Optie 1: inclusief gas en elektra € 970,- excl. btw per maand

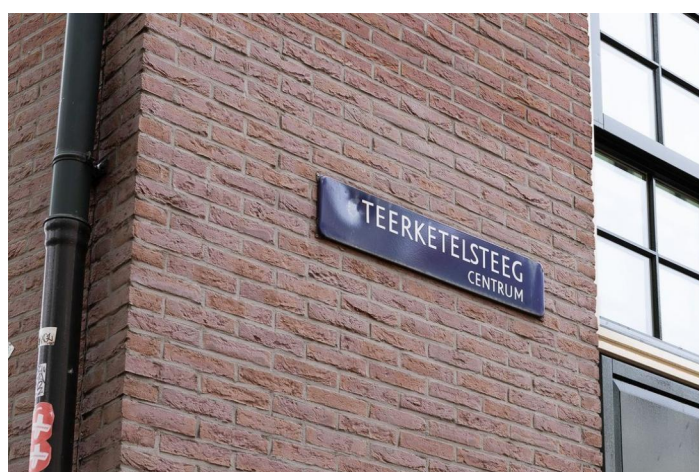
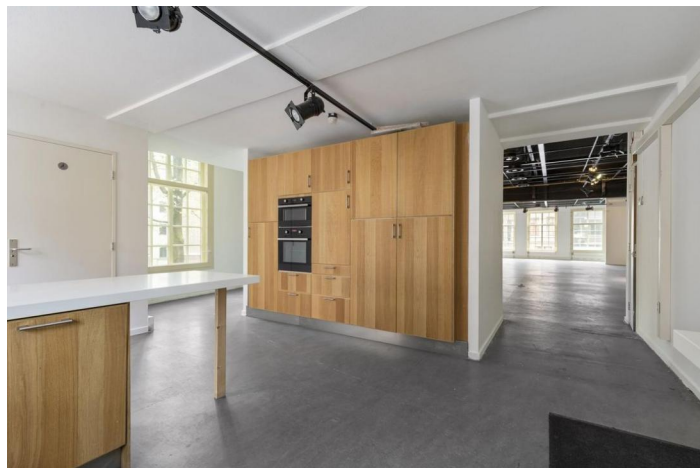
Optie 2: exclusief gas en elektra € 520,- excl. btw per maand

Onder servicekosten vallen: schoonmaak, ongediertebestrijding, onderhoud lift, glasbewassing en eventueel gas en elektra



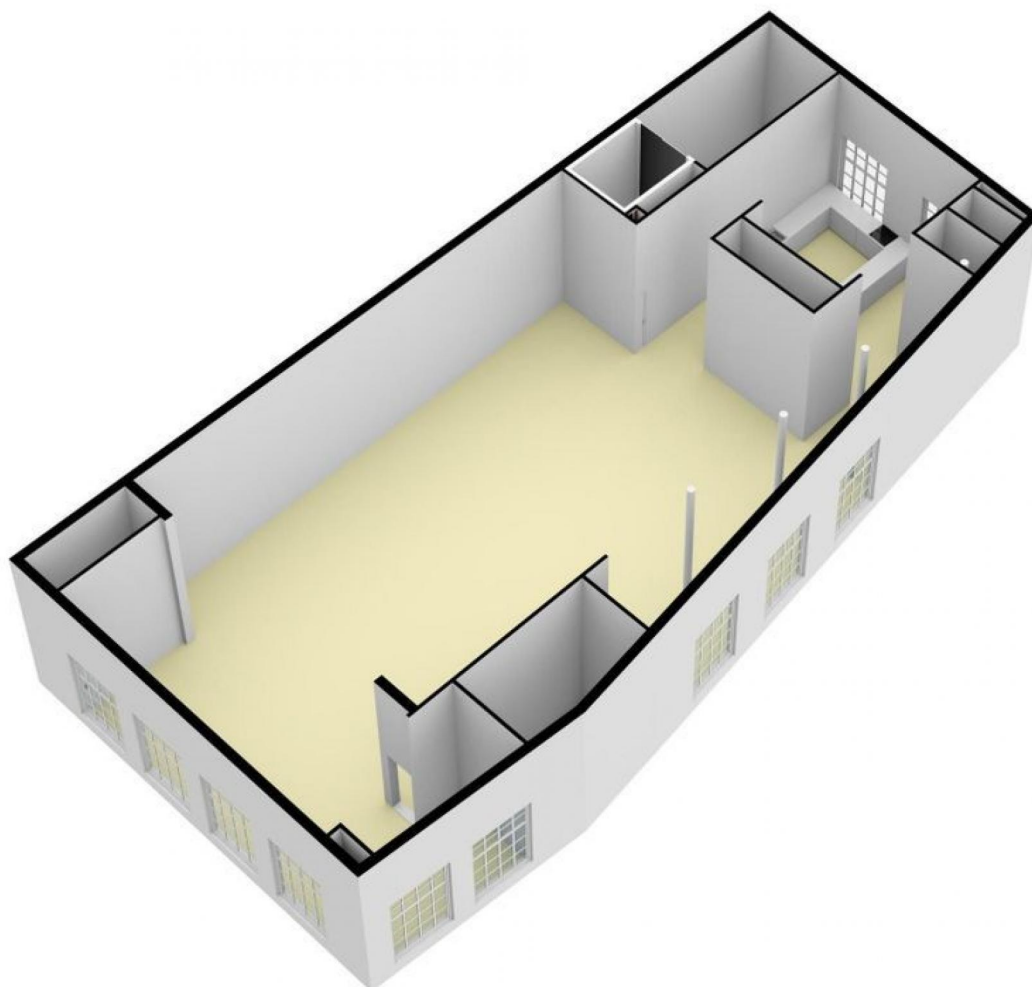




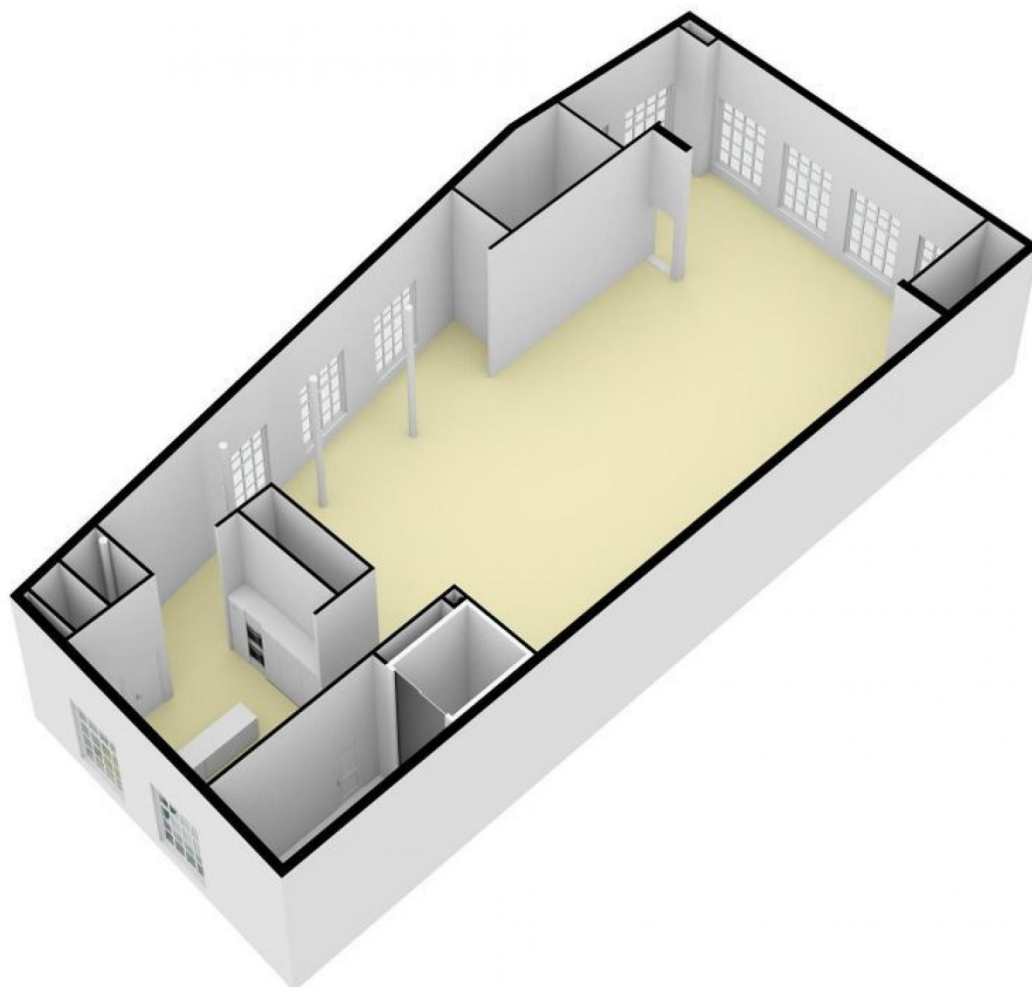




Ten aanzien van de juistheid kan door geen aansprakelijkheid worden aanvaard, noch kan aan de vermelde informatie enig recht worden ontleend.

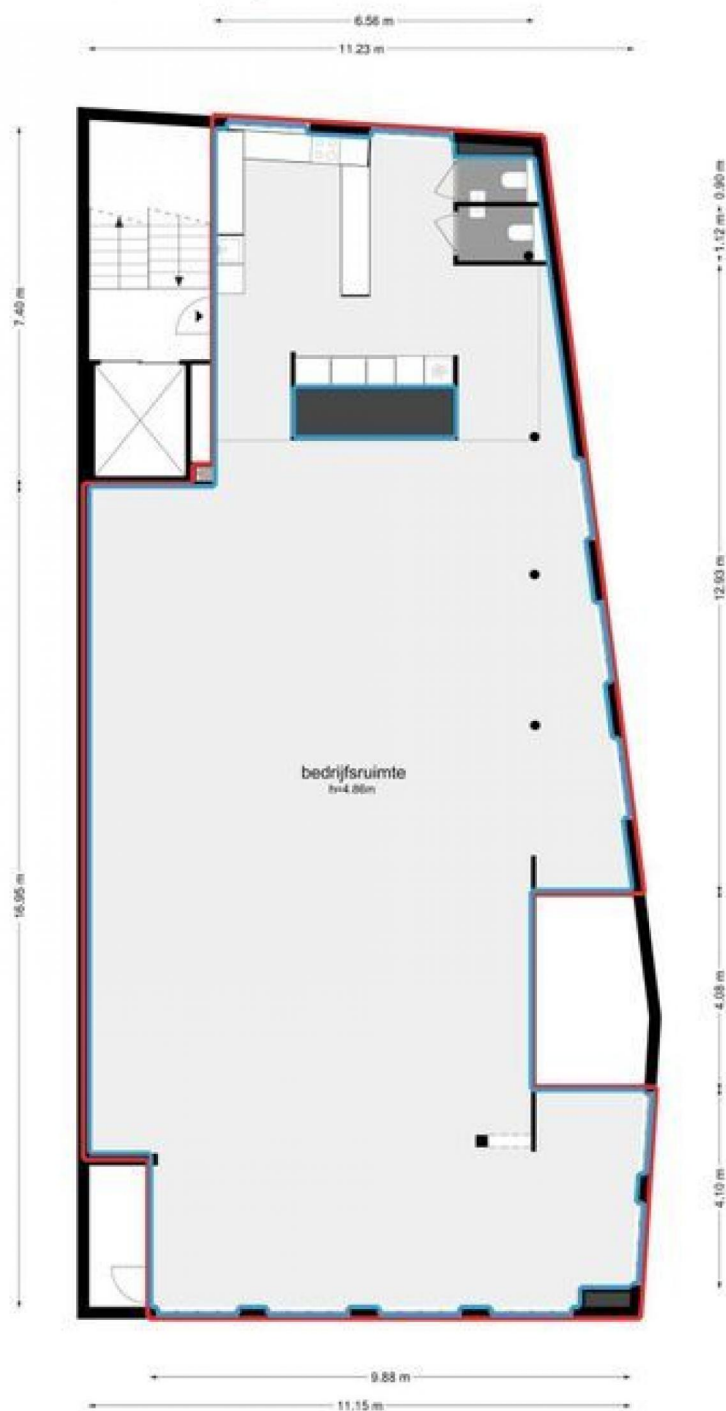


Ten aanzien van de juistheid kan door geen aansprakelijkheid worden aanvaard, noch kan aan de vermelde informatie enig recht worden ontleend.



Ten aanzien van de juistheid kan door geen aansprakelijkheid worden aanvaard, noch kan aan de vermelde informatie enig recht worden ontleend.

**BVO=236,4m<sup>2</sup>**  
**VVO=223,9m<sup>2</sup>**



Ten aanzien van de juistheid kan door geen aansprakelijkheid worden aanvaard, noch kan aan de vermelde informatie enig recht worden ontleend.